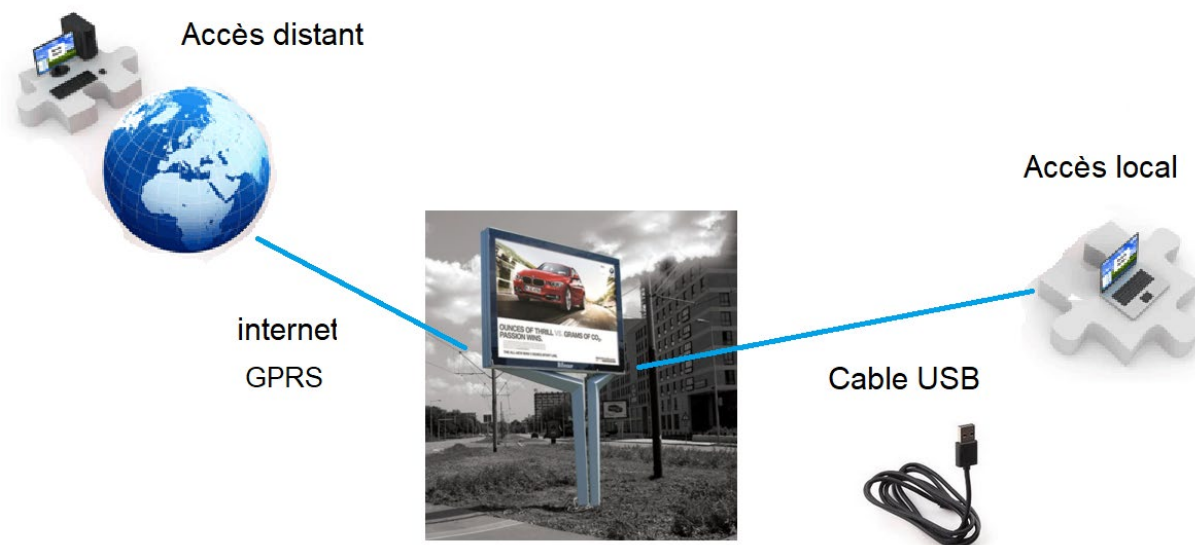


## Description du produit

Le Control Software est une solution logicielle flexible et efficace à installer sur votre ordinateur. Il vous permet de « communiquer » avec vos déroulants par le biais d'une connexion directe (USB) ou d'Internet.



## Utilisation

L'interface utilisateur vous permet de contrôler vos déroulants à distance, de les configurer et de voir leur état.

### Contrôle à distance

Fonction de clavier à distance qui permet d'utiliser l'unité comme si vous interveniez depuis son clavier physique.

### Configuration

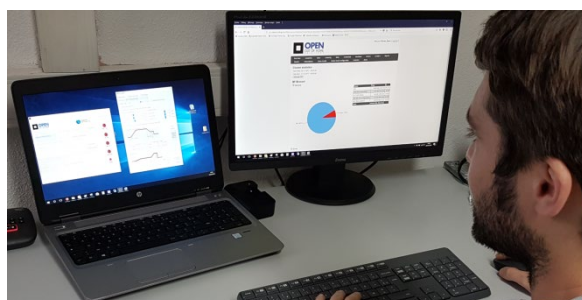
Fonction de programmation qui vous permet de (re)programmer les paramètres d'affichage (possibilité de programmer panneau par panneau ou tout un groupe de panneaux en même temps).

### Etat des panneaux

Fonction statistique avancée qui permet d'examiner le comportement de chaque unité

## Produits compatibles

- Par connexion directe (USB) : tous les kits déroulants équipés de contrôleurs EM71 ou EM8
- Par connexion distante/Internet : équipements dotés de l'option de connectivité à distance (connexion GPRS)

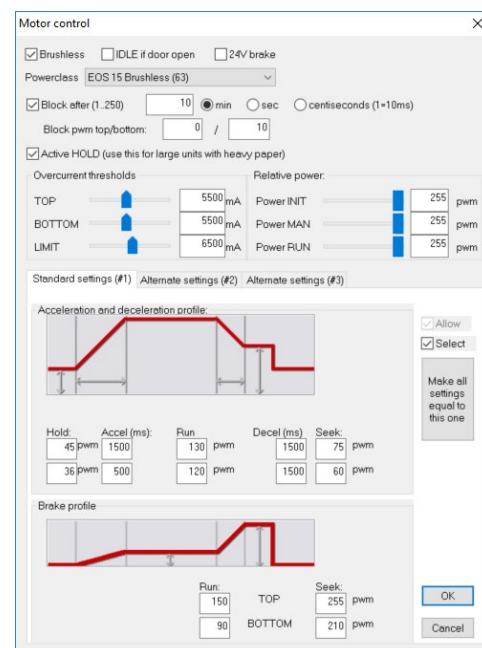
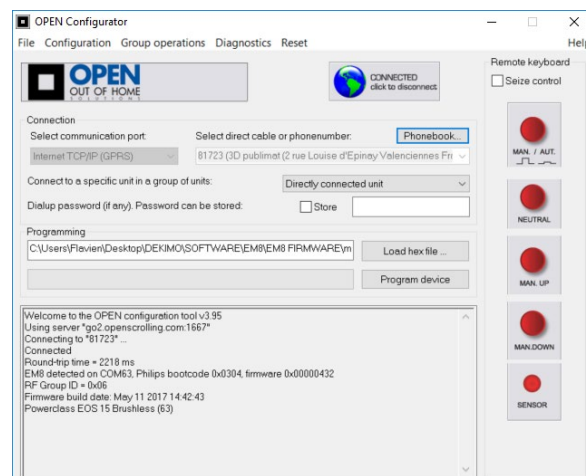


## FONCTIONS PRINCIPALES

- ✓ Configurer à distance tous les paramètres de votre déroulant
- ✓ Programmation indépendante de l'éclairage ou du déroulant en fonction des heures de lever et de coucher du soleil ou sur des plages horaires spécifiques
- ✓ Configurer l'intensité du rétroéclairage à leds
- ✓ Changer le temps d'exposition par affiche
- ✓ Configurer la telegestion (sms, reporting center)
- ✓ Vérifier tous les paramètres environnementaux (Température, tension, GSM,...)
- ✓ Vérifier les erreurs détectées (porte ouverte, moteurs, tension, longueurs des affiches,...)

## BENEFICES

- ✓ Rechercher à distance l'origine des pannes
- ✓ Optimiser les interventions de vos techniciens
- ✓ Eviter les déplacements sur site inutiles
- ✓ Modifier les paramétrages par panneau ou d'un parc à la fois



## Activation et facturation de la licence

Tous les logiciels qui vous sont fournis par Galvasteel requièrent une licence. Chaque licence est valable sur un ordinateur unique. La licence est mise à disposition via Internet, mais peut être exploitée hors ligne. L'activation de chaque licence s'élève à 300,00€ pour une validité d'un an.

## Renouvellement de la licence

Le renouvellement de la licence s'élève à 150,00€ par an et par licence facturé en début d'année.

Pour toute question ou demande de tarification complémentaire, n'hésitez pas à nous contacter.

Galvasteel Open  
ZA Ambroise II  
40390 SAINT MARTIN DE SEIGNANX - FRANCE  
Tel: +33.5 59 56 51 15  
Email: [service-open@galvasteel.com](mailto:service-open@galvasteel.com)